

Art contemporain-Design



ART CONTEMPORAIN

Arnaud BRUMENT

DESIGN

Sébastien MOINET-BECHAR

LUNDI 16 MARS 2009

ART CONTEMPORAIN

ADAMI	21 à 28	DUFRENE	48	MISSEN	169
ADZAK	13	ERRO	59, 60	MONORY	101
ANDREEV	189, 190	FASSIANOS	15, 16, 144	MURAKAMI	61, 62, 63
ARAKI	18, 19, 185, 185 bis	FOLON	157	MURE	184
ARMAN	22 à 26, 129 à 134	GILLI	170	NARA	77
ART COVERS	1 à 12	GRANCHER	160	NEWTON	58
ART ORIENTE objet	136	GUYOMARD	46, 47, 171	NIKOS	186, 187
BASQUIAT	17	HAINOS	30	PENALBA	156
BELLMER	14	HARING	12, 49, 50	PICABIA	168
BEN	3, 6	HOSSZU	91, 92	PICASSO	65 à 67
BERTINI	137	HYBER	37	PIERRE et GILLES	174, 175
BETHE SELASSIE	139	INDIANA	83	PRAS	73, 74, 75, 76
BEUYS	31 à 35	INVADER	89	RABA	165, 166
BOISROND	141	JACQUET	28, 29	RAMOS	80
BRIET	143	KIJNO	145	RANCILLAC	81, 82, 172, 173
BRISSE	138	KLASEN	99	RAUSCHENBERG	8
BURY	27	KLEIN	53	RECALCATI	84
CAGE	38	KOONS	52	REISER	176, 177
CALDER	51, 142	KOSSUTH	90	SAINTE PHALLE	79
CANE	140	LACHAPPELLE	159	SCHARF	178
CARDENAS	135	LAURENCIN	191	SPOERRI	70
CARRA	151, 152	LEGER	57	SPROUSE	100
CESAR	54, 55, 146 à 150	LEIBOWITZ	162	STAMPFLI	78
CHRISTO	39 à 44	LEMEE	102 à 127	TAMAYO	179
CORONEL	154	LICHTENSTEIN	69	TELEMAQUE	192
CRETEN	155	MANESSIER	45	TUNICK	85, 86, 87 88
CUECO	188	MATTA	158	VEILHAN	68
DE CASTRO	153	MESNAGER	161, 167	VIDALAIN	164
DIX10	193	MESSAC	163	VILLEGLE	71
DUBUFFET	56	MIRO	64	WARHOL	93 à 98, 180 à 183
				WESSELMANN	72

DESIGN

ADNET	204	EERO ARNIO	269	MATEGOT	227 à 231, 284
AALTO	216	EERO SAARINEN	280	MOLY SABAT	200
ARAD	257, 258	FATUS	206	MORELET	256
ARTE LUCE	248	FONTANA ARTE	265	NELSON	220
BAGUES	277	GAROUSTE ET BONETTI	253	PANTON	243
BERTHIER	278	GUARICHE	236	PASCAUD	209
BERTOIA	219	GENET ET MICHON	207	PAULIN	238 à 241, 271
BORSANI	224	GOUFFE	213, 214	PILLET	212
BOUROLLECC	266	GUERMONPREZ	237	POILLERAT	201
BOYER	254, 270	HENNINGSEN	217	PRIMAVERA	201
BUSSOTTI	255	JOUBE	235	QUINET	205
CAPRON	234	KLIER von	244	RABAT	247
CASTIGLIONI	225, 259	LANCEL		RAMSAY	274
CHAPO	283	LAVERNE	242	REGGIANI	260
CHARLES	208	LEBOVICI	261	SOTTASS	262 à 264
CHARPENTIER	269	LEFEVRE	267	STUDIO BBPR	245
DALPAYRAT	202	LESIGNE	232	TOURA	268
DIOR	282	LINDE HERMANS	281	TUTTLE	250
EAMES	221, 222	MAGISTRETTI	249	VALENTIN	233
				WEGNER	215

PARTICULES

RÉFLEXIONS SUR L'ART ACTUEL

LE MEILLEUR
RAPPORT
QUALITÉ PRIX!

JOURNAL BIMESTRIEL GRATUIT
DISPONIBLE EN GALERIES, CENTRES D'ART, FRAC,
MUSÉES, SCÈNES NATIONALES...
ÉDITÉ PAR MONOGRAFIK ÉDITIONS

www.monografik-editions.com

www.editions-particules.fr



en collaboration avec

Etienne de Baecque
MAISON DE VENTE AUX ENCHÈRES

ART CONTEMPORAIN
DESIGN

LUNDI 16 MARS 2009

à 14 heures

DROUOT RICHELIEU – SALLE N° 5

9, Rue Drouot - 75009 - Paris - Téléphone : 01 48 00 20 05

Expositions publiques : Le Samedi 14 Mars 2009 de 11h à 18h
et le Lundi 16 Mars 2009 de 11h à 12h

assistés de

ART CONTEMPORAIN

Arnaud BRUMENT

Expert agréé au Conseil des Ventes Volontaires

16 rue Guénégaud - 75006 Paris - Port. +33(0)6 64 97 98 64
brumentauction@aol.com

DESIGN

Sébastien MOINET-BECHAR

54 rue des Batignolles - 75017 Paris
Port. +33(0)6 10 39 64 00

1, rue de la Grange-Batelière - 75009 PARIS -

Tél. : 33.(0)1.47.70.81.36 -

Fax : 33.(0)1.42.47.05.84

Site : www.boisgirard.com

E-mail : boisgirard@club-internet.fr

Commissaires-Priseurs habilités Claude Boisgirard et Isabelle Boisgirard

SW Boisgirard et Associés - N° agrément 2001-022 - RCS B 441779196

Lyon - 8, rue des Remparts d'Ainay, 69002

Paris - 1, rue de la Grange-Batelière, 75009

Tél. : 33.(0)4.72.16.29.44 -

Fax : 33.(0)4.72.16.29.45

E-mail : edebaecque@yahoo.fr

Commissaire-Preneur habilité Etienne de Baecque

en collaboration avec

SW Etienne de Baecque agrément 2008-684 - RCS Lyon 509 647 186

Art Covers by Artists



1. Andy WARHOL (1928-1987)
 « The Velvet Underground :
 More Bermuda than Pizza, 1987 »
 33 tours avec couverture imprimée recto-verso
 sur le disque lui-même
 réalisée par Andy Warhol 180 / 200 €
 Bibliographie :
 « Andy Warhol: The Record Covers, 1949-1987 »,
 par Paul Marechal, éditions Prestel, 2008



2. Andy WARHOL (1928-1987)
 « Billy Squier : Emotions in Motion, 1982 »
 33 tours avec pochette de couverture recto-verso
 et pochette intérieure
 réalisées par Andy Warhol 120 / 150 €
 Bibliographie :
 « Andy Warhol : The Record Covers, 1949-1987 »
 par Paul Marechal, éditions Prestel, 2008



3. Andy WARHOL (1928-1987)
 « Miguel Bose : Made in Spain, 1983 »
 33 tours avec pochette de couverture recto-verso
 réalisée par Andy Warhol 120 / 150 €
 Bibliographie :
 « Andy Warhol: The Record Covers, 1949-1987 »,
 par Paul Marechal, éditions Prestel, 2008



4. Andy WARHOL (1928-1987)
 « Andy Warhol's Velvet Underground
 featuring Nico, 1971 »
 Double 33 tours avec pochette de couverture
 et pochette intérieure
 réalisées par Andy Warhol 200 / 250 €
 Bibliographie :
 « Andy Warhol: The Record Covers, 1949-1987 »,
 par Paul Marechal, éditions Prestel, 2008



5. Andy WARHOL (1928-1987)
 « John Lennon : Menlove Avenue, 1986 »
 33 tours avec pochette de couverture recto-verso
 réalisée par Andy Warhol 120 / 150 €
 Bibliographie :
 « Andy Warhol: The Record Covers, 1949-1987 »,
 par Paul Marechal, éditions Prestel, 2008



6. Andy WARHOL (1928-1987)
 « Aretha Franklin : Aretha, 1986 »
 33 tours avec pochette de couverture recto-verso
 et pochette intérieure
 réalisées par Andy Warhol 150 / 200 €
 Bibliographie : « Andy Warhol: The Record Covers,
 1949-1987 »,
 par Paul Marechal, éditions Prestel, 2008.

7. Andy WARHOL (1928-1987)
 « Maurice Ravel: Daphnis and Chloé, 1955 »
 33 tours avec livret d'illustrations
 de Andy Warhol 120 / 150 €
 Bibliographie : « Andy Warhol: The Record Covers, 1949-
 1987 », par Paul Marechal, éditions Prestel, 2008

8. Robert RAUSCHENBERG (1929-2008)
 Speaking in tongues, 1983
 33 t de Talking Heads
 Pochette réalisée par l'artiste 120 / 150 €

9. Andy WARHOL (1928-1987)
 Silk Electric, Diana Ross
 33 tours avec pochette de couverture
 réalisée par Andy Warhol 120 / 150 €



10. Andy WARHOL (1928-1987)
 « John Cale : Honi Soit... », 1981 »
 33 tours avec pochette de couverture
 réalisée par Andy Warhol 120 / 150 €
 Bibliographie :
 « Andy Warhol: The Record Covers, 1949-1987 »,
 par Paul Marechal, éditions Prestel, 2008



11. Andy WARHOL (1928-1987)
 The Painter, Paul Anka, 1976
 33 tours avec pochette de couverture
 réalisée par Andy Warhol 120 / 150 €



12. Keith HARING (d'après)
 Art & Sound, 2000
 Coffret de 4 CD dessiné par l'artiste
 Edition limitée et numérotée 3159/4000
 Chaque CD est recouvert d'une fine pellicule d'or
 Signé dans la planche
 par l'Estate de Keith Haring 80 / 100 €

Multiples d'Artistes



13

13. Roy ADZAK (1927-1987)
 « Pear »
 Cendrier-empreinte de poire en bronze
 crée pour l'atelier «A» - François ARNAL en 1970
 signé "adzak" et numérotée sur 100 sur la tranche
 Courrier de confirmation d'authenticité
 du musée-atelier Adzak
 13 x 3,5 x 10,5 cm 900 / 1 000 €



14

14. Hans BELLMER (1902-1975)
 Composition
 Pointe sèche sur papier
 Signée et numérotée 48/50
 20 x 22 cm 80 / 100 €



15

16

15. Aleccos FASSIANOS (né en 1935)
 « Petit Kallisti, 1990 »
 Sculpture en pâte de verre réhaussée de dorures
 signée « Daum France » et « A. Fassianos », numérotée sur 2000
 10 x 10 x 3 cm 500 / 600 €

16. Aleccos FASSIANOS (né en 1935)
 « Kallisti, 1988 »
 Sculpture en pâte de verre bleue réhaussée de dorures
 signée « Daum France » et « A. Fassianos »
 sous la terrasse et étiquette « Daum » au dos.
 édition à 100 exemplaires
 9 x 10 x 3 cm 700 / 800 €



17. Jean-Michel BASQUIAT (1960-1988)
 « Supercomb-Unbreakable-Pocket Combs-Another Satisfied Comb User, 1988 »
 Affiche originale réalisée en offset lithographique pour sa dernière exposition en 1988 à la galerie Yvon Lambert
 Tirée à 1000 exemplaires
 73 x 52 cm 1 000 / 1 200 €



18. Nobuyoshi ARAKI (né en 1940)
 « Tokyo Bondage 1 (bondage par derrière) »
 Photographie en noir et blanc signée, située Tokyo, datée 2004 et numérotée 9/100 au dos
 21 x 27,5 cm 800 / 900 €

19. Nobuyoshi ARAKI (né en 1940)
 « Tokyo Bondage 2 (bondage attaché à une poutre) »
 Photographie en noir et blanc signée et numérotée 33/100 au dos
 21 x 27,5 cm 800 / 900 €

20. ANONYME (XX^{ème} siècle)
 B.Rancillac
 Photographie en couleur
 50 x 50 cm 40 / 50 €

21. Valério ADAMI (né en 1939)
 Sans titre
 Sérigraphie en couleur
 EA III/X
 Signée dans la planche
 56 x 41 cm 60 / 80 €

22. ARMAN (1928-2005)
 « Carnaval de Nice, 1990 »
 Lithographie en 10 couleurs tirée sur papier Arches pour le portfolio Nice Carnaval roi du rire (avec Ben, César, Farhi, Sosno et Tobiasse) signée et numérotée sur 35
 Tirage à 350 exemplaires + 35 H.C. + E.A
 Editions Nice Communication, janvier 1990
 76 x 56 cm 250 / 300 €

Bibliographie : Jane Otmezguine, Marc Moreau, en collaboration avec Candice Arman, « Arman Estampes, catalogue raisonné », Editions Marval, Paris 1990, catalogue 282 reproduit page 323.



23. ARMAN (1928-2005)
 « Accumulation of stamps, 1973 »
 Accumulation de tampons encreurs, papier et encre dans une boîte en bois et plexiglas, signée et numérotée sur 100 exemplaires en bas à gauche
 Edition Jörg Schellmann, München et John Gibson, New York
 47 x 32 x 8 cm 2 300 / 2 500 €

Cette œuvre est répertoriée sous le n°2081 dans les archives de Mme Denyse Durand-Ruel et dans les archives du studio Arman de New York sous le numéro APA# 8400.73.030



24. ARMAN (1928-2005)
 « Accumulation de clous et de rondelles, 1996 »
 Technique mixte sur carton fin signé en bas au centre
 Éditions de 295 exemplaires sur des papiers de couleurs différentes
 18 x 11 cm 700 / 800 €

Cette œuvre est répertoriée sous le n°4662 dans les archives de Madame Denyse Durand-Ruel



25. ARMAN (1928-2005)
 « Ordures au naturel, 2 novembre 1972 »
 Déchets dans un bocal signé sur la base
 édition à 150 exemplaires tous différents de la Galerie Carita
 Hauteur : 18 cm 2 000 / 2 200 €

Cette œuvre figure dans les archives Denyse Durand-Ruel sous le n° 1339 et dans les archives du Studio Arman de New York sous le numéro APA# 8016.72.018.



26. ARMAN (1928-2005)

« Parure de violons »
Broche et pendentif en métal argenté
Signés dans la planche
Editions Flammarion
4 x 2 cm (pendentif)
et 5,5 x 3 cm (broche)

550 / 600 €



27. Pol BURY (1922-2005)

La ville
Sérigraphie
Signée et numérotée 6/75
46 x 58 cm

80 / 100 €



28. Alain JACQUET (1939-2008)

Billes de Genève, 1971
Lithographie en couleur
Signée et numérotée 148/150
60 x 80 cm

200 / 300 €



29. Alain JACQUET (1939-2008)

Presse, 1986
Sérigraphie
Signée au dos
86 x 59 cm

300 / 400 €



30. Raymond HAINS (1928-2005)

« Décollage, 1959 »
Technique mixte sur papier
signé en bas à droite
14 x 5,5 cm
Provenance : La lune en rodage édité en 1959 par
Panderma pour Carl Laszlo, Bâle

1 000 / 1 200 €



31. Joseph BEUYS (1921-1988)

« Forschungsstelle Demokratie »
Tampons du parti des Verts allemands
sur papier à entête
signé en bas à droite
30 x 20 cm

600 / 700 €

32. Joseph BEUYS (1921-1988)

« BEUYS »
Multiple sur carton d'invitation de l'exposition
à la Galerie Bernd Klüser de Munich en 1985
signé au crayon en bas à centre et tamponné
« Hauptsfrom » à l'encre bleue par Beuys
29,5 x 21 cm

200 / 250 €

33. Joseph BEUYS (1921-1988)

« Demokratie ist lustig »
carte postale signée au feutre noir
Tampon vert « Die Grünen » (les verts allemands)
de Joseph Beuys au dos
Edition Staeck
14,8 x 10,7 cm

200 / 250 €

34. Joseph BEUYS (1921-1988)

« Autoportrait »
carte postale
signée au feutre rouge
14,8 x 10,7 cm

250 / 300 €

35. Joseph BEUYS (1921-1988)

« Filzwinkel und Akt, 1963 »
carte postale signée au feutre rouge
14,8 x 10,7 cm

250 / 300 €

36. BEN (né en 1935)

« 1 \$ Dirty water »
Bouteille d'eau sale de 1967 mise sous vide.
édition Georges Maciunas, New York
13,5 x 7,5 cm (l'ensemble)

150 / 200 €

37. Fabrice HYBER (né en 1961)

« Mes amis »
assiette et verre édités
par les Amis du Musée d'Art Moderne
de Paris en 2002
à l'occasion de la FIAC

60 / 80 €



38. John CAGE (1912-1992)
 « Festum Fluxorum, 1989 »
 plateau en céramique numéroté sur 250 réalisé à l'occasion du festival fluxus à la galleria Milanopoesia en 1989
 Diamètre : 30 cm **500 / 600 €**
 On y joint le disque « Fluxus Anthology » numéroté sur 350 exemplaires dont la couverture reprends l'image



39. CHRISTO (NE EN 1935)
 Sans titre
 Offset en couleur
 EA signée
 50 x 50 cm **180 / 220 €**

40. CHRISTO (né en 1935)
 Fondation Beyeler
 Carte postale
 Signée
 10 x 15 cm **50 / 60 €**

41. CHRISTO (NE EN 1935)
 « Wrapped trees, 1998 »
 Photographie en couleur
 Signée et datée 1998
 25,5 x 20,5 cm **100 / 120 €**

42. CHRISTO (NE EN 1935)
 Fondation Beyeler, wrapped trees
 Carte postale
 Signée
 10 x 15 cm **50 / 60 €**

43. CHRISTO (NE EN 1935)
 Valley curtain
 Carte postale
 Signée
 10 x 15 cm **50 / 60 €**

44. CHRISTO (NE EN 1935)
 Running fence
 Carte postale
 Signée
 10 x 15 cm **50 / 60 €**

45. Alfred MANESSIER (1911-1993)
 Composition
 Lithographie
 Signée et numérotée 20/100
 40 x 40 cm **80 / 100 €**



47

46. Gérard GUYOMARD (né en 1938)
 La ronde, 1986
 Impression sur papier
 Signée et annotée EA
 65 x 50 cm **100 / 150 €**

47. Gérard GUYOMARD (né en 1938)
 Intérieur, 1982
 Impression sur papier
 Signée et annotée EA
 50 x 65 cm **100 / 150 €**



48

48. François DUFRÊNE (1930-1982)
 Sans titre
 Sérigraphie sur papier
 Signée et datée 73 en bas à droite
 31,5 x 41 cm **180 / 220 €**

49. Keith HARING (1958-1990)
 « Keith Haring at Tony Shafrazi Gallery, 1988 »
 feutre noir sur affiche d'exposition cartonnée signé, daté et dédié « for Alexander » en bas au centre
 63,5 x 86,8 cm **900 / 1 000 €**
 Bibliographie : Marc Gundel, Claus von der Osten, « Keith Haring, short messages, posters », München, Berlin, 2002, n°63



49

50. Keith HARING
 « International Volunteer Day, 1988 »
 enveloppe avec timbres premier jour et tampon de l'ONU à l'occasion de la journée internationale des volontaires le 6 mai 1988 signée par Keith Haring au feutre bleu
 16,5 x 9 cm **300 / 350 €**

51. Alexander CALDER (1898-1976)
 « Untitled, 1975 »
 Lithographie numérotée 1337/1500 au crayon en bas à gauche et signée dans la planche, timbre premier jour et tampon de l'ONU édité par l'ONU à l'occasion du 30e anniversaire de sa création
 Certificat de l'ONU au dos
 21,5 x 28 cm **200 / 250 €**

52. Jeff KOONS (né en 1955)
 « Mickael Jackson & Bubbles, 1988 »
 Affiche signée avec un dessin original de Jeff Koons au feutre doré
 Tirage à 200 exemplaires
 70 x 50 cm **800 / 900 €**
 Editée lors de la rétrospective de Jeff Koons à l'Astrup Fearnley Museet for Modern Kunst de Oslo en 2004



53

53. Yves KLEIN (1928-1962)
 « Dimanche (27 nov. 1960) »
 Journal en 4 pages,
 texte de Klein et
 célèbre photographie
 de Klein se jetant dans le vide
 (un homme dans l'espace)
 54 x 38 cm 1 500 / 1 800 €
 Bibliographie : Reproduit dans "Yves Klein
 1928-1968 a retrospective", 1982
 pages 192, 193, 194 et 195.

54. CESAR (1921-1998)
 « Conserve Expansion, 1969 »
 Boîte de conserve.
 Editions Claude Givaudan, Paris
 Hauteur : 17,5 cm.
 Diamètre : 10 cm 1 000 / 1 200 €

55. CESAR (1921-1998)
 « Autoportrait, 1990 »
 lithographie sur papier Arches
 signée en bas à droite,
 numérotée sur 300
 et datée "14.2.90"
 au crayon en bas à gauche
 31 x 23 cm 180 / 200 €



54



56. Jean DUBUFFET (1901-1985)
 « Algèbre de l'Hourloupe :
 52 figures extrapolatoires »
 52 cartes à jouer reprises
 de la Banque de l'Hourloupe.
 Editions Jeanne Bucher, Paris
 Emboîtement d'origine orné sur les deux faces
 et dédié « à Inés Gomez
 souvenir amical de Jean Dubuffet 22 mars 68 »
 17 x 11,2 cm 700 / 800 €
 Bibliographie : reproduit dans Weibel, pages 1048 et
 1049 [2 cartes] et L.XXII, pages 160-161.



57. Fernand LEGER (1881-1955)
 « Liberté, Solidarité, 1957 »
 Carré de soie signé Fernand Leger
 84 x 75 cm 500 / 600 €
 Historique : Créé en 1957 pour le festival mondial
 de la jeunesse, il représente Julius et Ethel Rosenberg,
 chercheurs américains accusés sans preuves d'avoir
 transmis des secrets atomiques à l'U.R.S.S. et qui
 furent exécutés pour haute trahison en 1953.
 Fernand Leger, très affecté par cet acte de barba-
 rie décida en hommage de le représenter dans ce
 carré de soie.



58. Helmut NEWTON (1920-2004)
 « Nude »
 Photographie en noir et blanc,
 tirage de presse
 signée au feutre noir
 25,5 x 20,5 cm 500 / 600 €

59. Gudmundur ERRO (né en 1932)

Sans titre, série « à travers : Picasso, Matisse, Léger, Van Gogh, Miro
Sérigraphie en couleur sur papier
signée, datée 1999 et numérotée 79/200
Editions GKM, Malmö, Suède
30 x 23 cm 120 / 150 €

60. Gudmundur ERRO (né en 1932)

Sans titre, série « à travers : Picasso, Matisse, Léger, Van Gogh, Miro
Sérigraphie en couleur sur papier
signée, datée 1999 et numérotée 79/200
Editions GKM, Malmö, Suède
30 x 23 cm 120 / 150 €

61. Takashi MURAKAMI (né en 1962)

« Flower Ball, 2003 »
Ballon dans son sac d'origine
édité par workaholics en 2003
signé dans la planche
et numéroté MM 0603 500 / 600 €



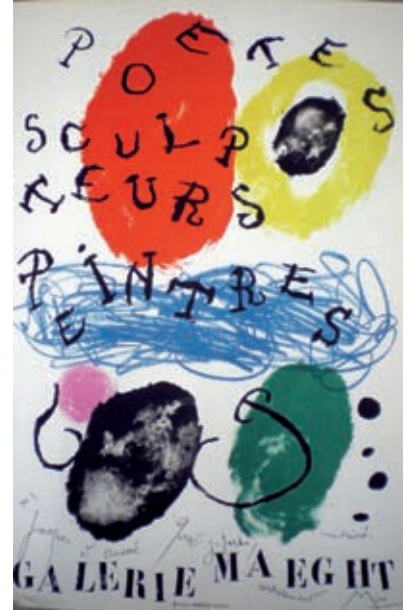
62. Takashi MURAKAMI (né en 1962)

« Reverse Double Helix, 2005 »
Lithographie sur papier cartonné
argenté luminescent
signée, datée 2005
et numérotée sur 300 en bas à droite
103 x 73 cm 1 000 / 1 200 €



63. Takashi MURAKAMI (né en 1962)

Strange Melting Dob, 2004
Magazine japonais avec figurine
Super Flat Museum
Ill Cou. 175 pages
28 x 21 x 4 cm 80 / 100 €



64. MIRO (1893-1983)

Poetes, Sculpteurs
Exposition Miro, Galerie Maeght
Affiche signée et dédiée
67 x 44 cm 400 / 500 €



65. Pablo PICASSO (1881-1973)

« Le picador, 1952 »
Cendrier rond tourné en terre de faïence
blanche, décor à la paraffine oxydée,
émail blanc, noir, frappé des cachets en creux :
« Edition Picasso » et « Madoura Plein Feu »
Tirage à 500 exemplaires
Diamètre : 15 cm 2 700 / 2 900 €

Bibliographie : Alain Ramié, « Picasso Catalogue de l'œuvre
céramique édité 1947-1971 », Editions Madoura, 1988, un
exemplaire similaire reproduit sous le n°176 page 95



66. Pablo PICASSO (1881-1973)

« Plongeurs, 1956 »
Petite plaque murale convexe en terre de faïence
blanche, gravure soulignée de couverte, décor à la
paraffine oxydée, émail blanc, noir, frappé des
cachets en creux : « Empreinte Originale de Picasso »
et « Madoura Plein Feu ». Tirage à 500 exemplaires
Diamètre : 18,5 cm 1 900 / 2 000 €

Bibliographie : Alain Ramié, « Picasso Catalogue de l'œuvre
céramique édité 1947-1971 », Editions Madoura, 1988,
un exemplaire similaire reproduit sous le n°377, page 196.



67. Pablo PICASSO (1881-1973)

« Colombe aux fleurs, Moscou 1957 »
Carré de tissu signé Picasso et daté 1957
75 x 75 cm 900 / 1 000 €

Crée en 1957 pour le festival mondial de la jeunesse
Bibliographie : G. Gosselin, « Picasso et la Presse : Un
peintre dans l'histoire »
Editions Cercle d'Art, 2000, reproduit page 168

68. Xavier VEILHAN (né en 1963)

« La Plage, 2000 »

tirage offset plié, signé et numéroté 25 / 50 sur une étiquette en bas à gauche.

Edition Bookstorming

167 x 16 cm

60 / 80 €



69. Roy LICHTENSTEIN (1923-1997)

« Assiette Pop, 1969 »

Assiette en carton éditée par B. Stern en 1969 signée du tampon de la signature

26 x 26 cm

500 / 600 €

Bibliographie : Reproduite dans « The prints of Roy Lichtenstein : a catalogue raisonné 1948-1997 » de M. L. Corlett, sous le n° III.45

70. Daniel SPOERRI (né en 1930)

Sans titre, provenance : Valise des Nouveaux Réalistes

Sérigraphie

Signée et datée 1968-70 en bas à droite

68 x 68 cm

100 / 120 €



71. Jacques VILLEGLE (né en 1926)

Lacéré anonyme

Sérigraphie

Signée en bas à droite

25 x 32 cm

180 / 220 €



72. Tom WESSELMANN (1931-2004)

« Blonde, 1988 »

Cerf-volant en papier, fils, baguettes de bois, numéroté sur 300

Édité par le Goethe Institute d'Osaka en 1988

73 x 54 cm

400 / 500 €



73. Bernard PRAS (né en 1952)

Van Gogh

Offset en couleur

Signé et numéroté 42/99

85 x 70 cm

100 / 120 €



74. Bernard PRAS (né en 1952)

Einstein

Offset en couleur

Signé et numéroté 7/99

87 x 78 cm

120 / 150 €

75. Bernard PRAS (né en 1952)

Mao

Offset en couleur

Signé et numéroté 18/99

75,5 x 69 cm

80 / 100 €



76. Bernard PRAS (né en 1952)

Marilyn

Offset en couleur

Signé et numéroté 89/99

70 x 70 cm

80 / 100 €

77. Yoshitomo NARA (né en 1959)

« Gummi Girl »

coffret à bonbons et boîte sérigraphiée

17 x 17 cm

300 / 350 €

78. Peter STAMPFLI (né en 1937)

Monte Carlo

Lithographie

Signée et numérotée 146/150

55 x 86 cm

150 / 200 €



79. Niki de SAINT-PHALLE (1930-2002)
Factice géant du parfum créé en 1982 par Niki de Saint-Phalle pour une entreprise américaine (Jaqueline Cocharn Company)
Les profits iront au financement des installations du Jardin des Tarots
35,6 x 12,8 cm 500 / 600 €



80. Mel RAMOS (né en 1935)
Miss Chaos
Montre d'artiste
Numéroté sur 9999 exemplaires
Mouvement à quartz,
boîtier d'origine 60 / 80 €



81. Bernard RANCILLAC (né en 1931)
Soldats
Sérigraphie en couleur
Signée et numérotée ?
80 x 55 cm 140 / 200 €



82

82. Bernard RANCILLAC (né en 1931)
Jazzman
Sérigraphie en couleur
Signée et numérotée HC 5
75 x 110 cm 200 / 250 €

83. Robert INDIANA (né en 1928)
Love
Sculpture en acier avec boîte d'origine
Edition : Plymouth square center
8 x 8 x 4 cm 150 / 200 €

84. Antonio RECALCATI (né en 1938)
Metro
Lithographie
Signée et numérotée 133/150
73 x 51 cm 80 / 100 €

85. Spencer TUNICK (né en 1967)
Biennale de Lyon (Bridge), 2005
Photographie en couleur
Signée dans la planche au dos
19 x 25 cm 380 / 400 €



86. Spencer TUNICK (né en 1967)
Biennale de Lyon (Containers), 2005
Photographie en couleur
Signée dans la planche au dos
19 x 25 cm 380 / 400 €



87. Spencer TUNICK (né en 1967)
« Cleveland Rock'n Roll Hall of Fame, 2004 »
Photographie en couleur
tampon de la signature de Spencer Tunick
et de la date au dos
25 x 20,5 cm 400 / 500 €



88. Spencer TUNICK (né en 1967)
Santiago, 2002
Photographie sur papier Kodak
Signé, titré, daté et numéroté M/P
au tampon sec au dos
15 x 21 cm 300 / 350 €



89. INVADER (né en 1969)
 Invasion Côte d'azur, 2007
 Sérigraphie en couleur
 Signé, daté et numéroté 36/50
 26 x 65 cm

120 / 150 €



90. Joseph KOSSUTH (né en 1945)
 « Double Reading (Calvin, Hobbes & Nietzsche), 2001 »
 Sérigraphie sur papier
 signée et numérotée sur 40 en bas à gauche,
 Tampons du Joseph Kosuth Studio
 100 x 52 cm

500 / 600 €

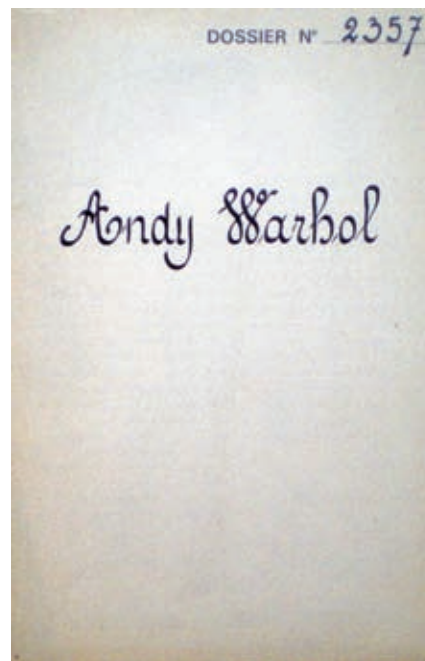
91. Michel HOSSZU (né en 1945)
 Août 64 (1974)
 sérigraphie sur papier Arches
 numérotée et signée à 40 exemplaires
 80 x 71 cm 200 / 250 €

92. Michel HOSSZU (né en 1945)
 N°5 (1975)
 sérigraphie sur papier Arches
 numérotée et signée à 35 exemplaires
 56 x 76 cm 150 / 200 €

93. Andy WARHOL (1928-1987)
 Panda
 Sérigraphie numéroté 3614/5 000
 Signé dans la planche
 Edition Museum of Art,
 Carnegie Institute, Pittsburgh, 1986
 36 x 43 cm 300 / 350 €

94. Andy WARHOL (1928-1987)
 Flowers
 Sérigraphie
 Editions : Sunday B.Morning
 Tampon : "Fill in your own signature" au dos
 91 x 91 cm 150 / 200 €

95. Andy WARHOL (1928-1987)
 Corice Arman
 Offset lithographique
 Signé en bas à droite
 Tiré de l'ouvrage : "Portrait of the 70's",
 The Whitney Museum /Random House
 ed., Janvier 1979
 18 x 18 cm 400 / 450 €



96. Andy WARHOL (1928-1987)
 « Thirteen most wanted men, 1967 »
 Sérigraphie sur papier
 catalogue de l'exposition
 à la galerie Ileana Sonnabend en 1967,
 "The thirteen most wanted men".
 Texte d'Otto Hahn
 26,5 x 18 cm 1 500 / 1 800 €



97. Andy WARHOL (1928-1987)
 « Cow (Wallpaper), 1966 »
 Sérigraphie en couleurs sur papier
 tampon de la signature dans la marge gauche
 Imprimeur : Bill Miller's Wallpaper
 Studio Inc.(NY)
 Editeur: Andy Warhol pour l'expo à la Leo
 Castelli's Gallery de New York en 1966
 115,6 x 75,6 cm 1 600 / 1 800 €
 Bibliographie : Reproduit dans « Andy Warhol
 Prints: A Catalogue Raisonné 1962-1987 » par F.
 Feldman et J. Schellmann, sous le n° Il.11, page 58

98. Andy WARHOL (1928-1987)
 Dorothy Lichtenstein
 Offset lithographique
 Signé en bas à droite
 Tiré de l'ouvrage : "Portrait of the 70's",
 The Whitney Museum /Random
 House ed., Janvier 1979
 18 x 18 cm 400 / 450 €

99. Peter KLASSEN (né en 1935)
 FIAC 86
 Affiche signée
 70 x 50 cm 60 / 80 €

100. Stephen SPROUSE
 (1953-2004)
 Graffiti patriot motif, 2002
 Impression sur coton
 Collection Target, U.S.A.
 56 x 56 cm 150 / 200 €

101. Jacques MONORY
 (né en 1934)
 Sans titre
 Sérigraphie
 EA signée
 34 x 41 cm 120 / 150 €

ATELIER JEAN-PHILIPPE LEMEE

Les premiers tableaux "faits main" ont été réalisés en 1989. Le projet global trouve ses racines dans ma réflexion d'historien d'art et d'intermédiaire entre l'artiste et le public.

Je choisis un sujet ou prétexte puis une règle de jeu simple en faisant réaliser des croquis par des anonymes puis, je traite ces derniers (couleurs, largeur du trait, format, support), enfin, ils sont créés par un "peintre en lettres" et exposés. J'entretiens, en faisant appel à la logique autant qu'à l'intuition, une mobilité ou ce que j'appellerai une imprévisibilité critique. (entretiens, JPL)

Jean-Philippe Lemée est artiste et docteur en histoire de l'art de l'université de Rennes 2. Ses œuvres sont dans les collections du F.R.A.C Bretagne, des musées des Beaux-arts de Rouen, Brest, Rennes....

La série "Histoire sans paroles" fut exposée à l'Université de Rennes II en 1996 et à l'école des Beaux-Arts de Paris en 1997 et bénéficia de "l'aide à la première exposition" du Ministère de la Culture.



102. Jean-Philippe LEMEE (né en 1957)

Bush (façe), projet G 2, 2004

Sérigraphie unique sur toile

Signé, titré et daté au dos

81 x 60 cm

200 / 250 €

103. Jean-Philippe LEMEE (né en 1957)

Chirac, projet G 2, 2004

Sérigraphie unique sur toile

Certificat de l'artiste joint

81 x 60 cm

200 / 250 €



104. Jean-Philippe LEMEE (né en 1957)

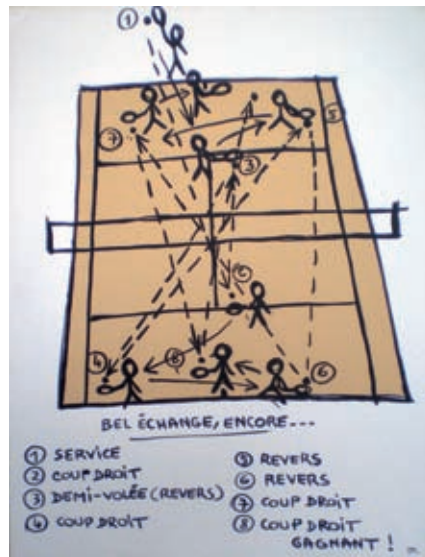
Hello, série : Objets 1993

Sérigraphie unique sur toile

Signé au dos

81 x 60 cm

200 / 250 €



105. Jean-Philippe LEMEE (né en 1957)

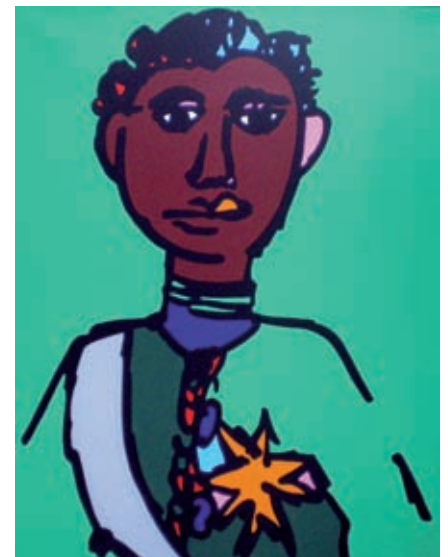
Partie de tennis, 1991

Sérigraphie unique sur toile

Signé en bas à droite

92 x 73 cm

300 / 400 €



106. Jean-Philippe LEMEE (né en 1957)

Le roi vu par le peuple

Série : 16 Louis XVI, 1999

Signé, titré et daté au dos

100 x 81 cm

400 / 500 €



107

107. Jean-Philippe LEMEE (né en 1957)

Bush, projet G 2, 2004
Sérigraphie unique sur toile
Signé, titré et daté au dos
81 x 60 cm

200 / 250 €

108. Jean-Philippe LEMEE (né en 1957)

Chirac, projet G 2, 2004
Sérigraphie unique sur toile
Signée, titrée et datée au dos
81 x 60 cm

200 / 250 €



108



115. Jean-Philippe LEMEE (né en 1957)

Série : Histoire sans paroles, 1995
Garçon, 2 banjos
Sérigraphie unique sur toile
Signé, titré et daté au dos
92 x 65 cm

250 / 350 €

116. Jean-Philippe LEMEE (né en 1957)

Série : Histoire sans paroles, 1995
Fille, voitures...
Sérigraphie unique sur toile
Signé, titré et daté au dos
92 x 65 cm

250 / 350 €

117. Jean-Philippe LEMEE (né en 1957)

Série : Histoire sans paroles, 1995
Chemises, lits...
Sérigraphie unique sur toile
Signé, titré et daté au dos
92 x 65 cm

250 / 350 €

118. Jean-Philippe LEMEE (né en 1957)

Série : Histoire sans paroles, 1995
2 lits, pull-over
Sérigraphie unique sur toile
Signé, titré et daté au dos
92 x 65 cm

250 / 350 €

119. Jean-Philippe LEMEE (né en 1957)

Série : Histoire sans paroles, 1995
Fête des chaussures
Sérigraphie unique sur toile
Signé, titré et daté au dos
92 x 65 cm

250 / 350 €

120. Jean-Philippe LEMEE (né en 1957)

Série : Histoire sans paroles, 1995
Lits, voitures
Sérigraphie unique sur toile
Signé, titré et daté au dos
92 x 65 cm

250 / 350 €

121. Jean-Philippe LEMEE (né en 1957)

Série : Histoire sans paroles, 1995
Voiture, 3 bouteilles
Sérigraphie unique sur toile
Signé, titré et daté au dos
92 x 65 cm

250 / 350 €

122. Jean-Philippe LEMEE (né en 1957)

Série : Histoire sans paroles, 1995
Bouteilles, crayons, beignets
Sérigraphie unique sur toile
Signé, titré et daté au dos
92 x 65 cm

250 / 350 €

123. Jean-Philippe LEMEE (né en 1957)

Série : Histoire sans paroles, 1995
Montres, crayons, beignets
Sérigraphie unique sur toile
Signé, titré et daté au dos
92 x 65 cm

250 / 350 €

124. Jean-Philippe LEMEE (né en 1957)

Série : Histoire sans paroles, 1995
Garçons, fenêtre
Sérigraphie unique sur toile
Signé, titré et daté au dos
92 x 65 cm

250 / 350 €

125. Jean-Philippe LEMEE (né en 1957)

Série : Histoire sans paroles, 1995
Fenêtres, tableaux
Sérigraphie unique sur toile
Signé, titré et daté au dos
92 x 65 cm

250 / 350 €

126. Jean-Philippe LEMEE (né en 1957)

Série : Histoire sans paroles, 1995
Lit, télévision
Sérigraphie unique sur toile
Signé, titré et daté au dos
92 x 65 cm

250 / 350 €

109. Jean-Philippe LEMEE (né en 1957)

Série : Histoire sans paroles, 1995
La page blanche
Sérigraphie unique sur toile
Certificat de l'artiste joint
92 x 65 cm

250 / 350 €

110. Jean-Philippe LEMEE (né en 1957)

Série : Histoire sans paroles, 1995
La petite montre
Sérigraphie unique sur toile
Signé, titré et daté au dos
92 x 65 cm

250 / 350 €

111. Jean-Philippe LEMEE (né en 1957)

Série : Histoire sans paroles, 1995
4 arbres
Sérigraphie unique sur toile
Signé, titré et daté au dos
92 x 65 cm

250 / 350 €

112. Jean-Philippe LEMEE (né en 1957)

Série : Histoire sans paroles, 1995
Arbre et chat
Sérigraphie unique sur toile
Signé, titré et daté au dos
92 x 65 cm

250 / 350 €

113. Jean-Philippe LEMEE (né en 1957)

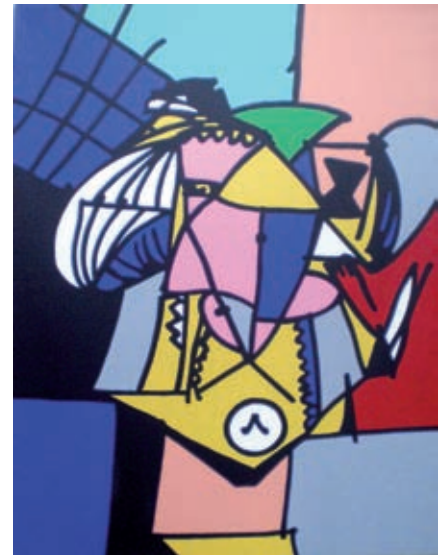
Série : Histoire sans paroles, 1995
3 chats, 3 lits, 3 bouteilles...
Sérigraphie unique sur toile
Signé, titré et daté au dos
92 x 65 cm

250 / 350 €

114. Jean-Philippe LEMEE (né en 1957)

Série : Histoire sans paroles, 1995
Chats, banjo
Sérigraphie unique sur toile
Signé, titré et daté au dos
92 x 65 cm

250 / 350 €



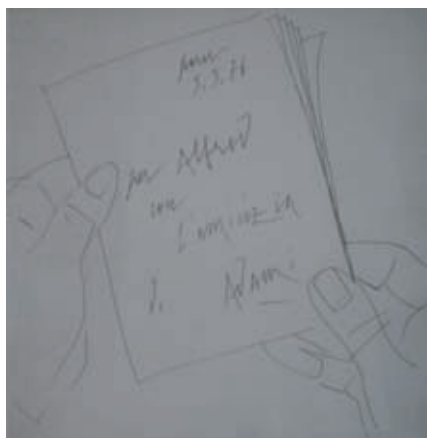
127

127. Jean-Philippe LEMEE (né en 1957)

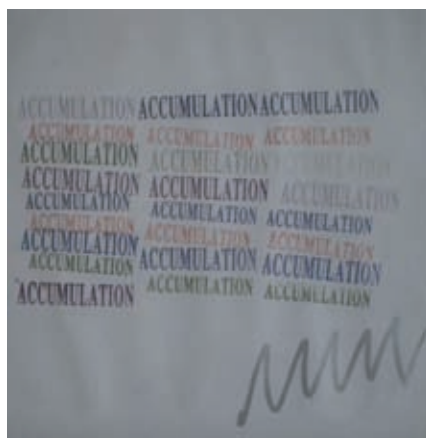
Sans titre, d'après Picasso
Sérigraphie unique sur toile
Certificat de l'artiste joint
116 x 89 cm

600 / 700 €

Œuvres Contemporaines



128. Valerio ADAMI (né en 1939)
 « Per Alfred con l'amicizia di Adami »
 Dessin à la mine de plomb réalisé le 3 mars 1976,
 à l'intention d'Alfred Pacquement
 26 x 26 cm 800 / 1 000 €



129. ARMAN (1928-2005)
 « Accumulation de tampons, circa 1980
 Tampons de couleur sur papier
 Signé en bas à droite
 28 x 26 cm 1 000 / 1 200 €



130. ARMAN (1928-2005)
 Rouage temps II, 1975
 Agglomération sur trois niveaux sous plexiglas
 Signée, annoté Artcurial et numéroté 174/900
 46 x 46 x 11 cm 1 600 / 1 800 €
 Expositions : Journées de la Haute Joaillerie, Paris, 1976
 Les Maîtres du temps, l'âge d'or de l'horlogerie (1750-1950),
 Musée des Beaux-arts d'Arras, 1999

131. ARMAN (1928-2005)
 « Glaçon, 1965 »
 Inclusion de clous et d'une bille dans de la résine
 A servi d'invitation pour l'exposition de Arman à la Galerie Lawrence en 1965
 Toutes les invitations sont différentes
 4,5 x 3,7 x 2,7 cm
 Cette œuvre est répertoriée sous le n° 5964 dans les archives de Madame Denyse Durand-Ruel.

132. ARMAN (1928-2005)
 « Poubelle de papier à rouler Zig-Zag »
 Boîte de papier à rouler zig-zag signée au recto du cachet d'Arman
 et au verso d'un cachet bleu représentant Arman fumant.
 9,5 x 7,5 cm 600 / 800 €
 Cette œuvre a été réalisée à l'occasion de l'exposition à la ACE Gallery de Los Angeles en 1970.



133. ARMAN (1928-2005)
 Accumulation de théières, 2002
 Collages et découpages sur carton
 Signé et numéroté XXII/XCIX
 65 x 50 cm 1 500 / 1 800 €



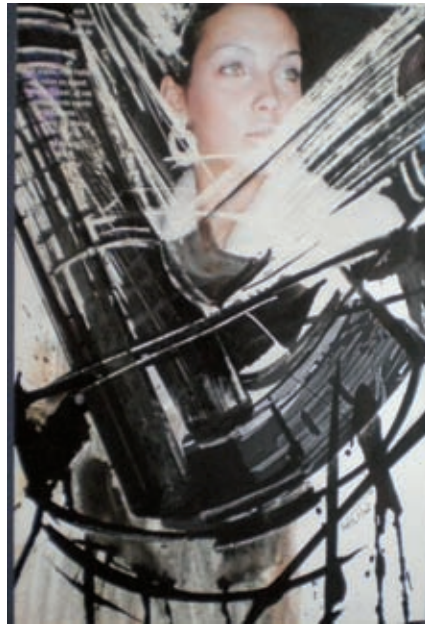
134. ARMAN (1928-2005)
 « Accumulation de vis, 1983 »
 Technique mixte sous plexiglas
 signée et numérotée sur 100
 Edition Artcurial. Certificat d'authenticité de l'éditeur
 41 x 5 x 30 cm 2 300 / 2 500 €
 Cette œuvre figure dans les archives du Studio Arman
 de New York sous le numéro APA# 8403.77.001



135. Augustin CARDENAS (1927-2001)
 « Composition, 1970 »
 Encre et aquarelle sur papier
 signée et datée en bas à droite
 31 x 24 cm 900 / 1 000 €



136. Art Orienté objet
 (Marion LAVAL-JANTET & Benoît MANGIN)
 Oeuvre de jeunesse
 Acrylique sur chaise d'écolier
 78 x 38 x 36 cm 600 / 800 €
Un certificat des artistes sera remis à l'acquéreur



137. Gianni BERTINI (né en 1922)
 sin titulo (Donna)
 Collage original
 signé « bertini » en bas à droite
 Il sera joint l'enveloppe originale d'envoi de ce collage par Bertini lui-même
 25 x 18 cm 900 / 1 000 €



138. Joël BRISSE (né en 1953)
 Composition florale
 Acrylique et collages sur papier
 78 x 50 cm 80 / 100 €



139. Mickaël BETHE-SELASSIE (né en 1951)
 Sans titre, circa 1989
 Sculpture en papier mâché,
 technique mixte et acrylique
 Signée sous le bras
 104 x 66 x 25 cm 2 500 / 3 000 €
A l'origine, le papier était arbre. Pour moi, travailler le papier mâché revient symboliquement à reconstituer une forêt", (M. Berthe-Sélassié, cat. Musée des Beaux-Arts de Chartres, 1995).



140. Louis CANE né en 1943)
 « Sans titre (Don quichotte), 1988 »
 gouache et crayon sur papier
 signée et datée en haut à gauche
 71 x 55 cm 1 000 / 1 200 €

141. François BOISROND (né en 1959)
007

Crayon sur papier. 24 x 33 cm

250 / 300 €

142. Alexander CALDER (1898-1976)

Elephant

Mobile en métal et bronze. Signé et numéroté 626/999 sur la base
32 x 45 x 15 cm

2 500 / 3 000 €

143. Tieri BRIET (né en 1964)

L'OID

Technique mixte sur ardoise. Signé, titré et daté au dos
26 x 18 cm

80 / 100 €

144. Aleccos FASSIANOS (né en 1935)

« Ulysse »

Dessin au stylo-bille sur papier? signé et dédié «David »
en haut au milieu
25,5 x 24,5 cm

750 / 800 €

145. Ladislav KIJNO (né en 1921)

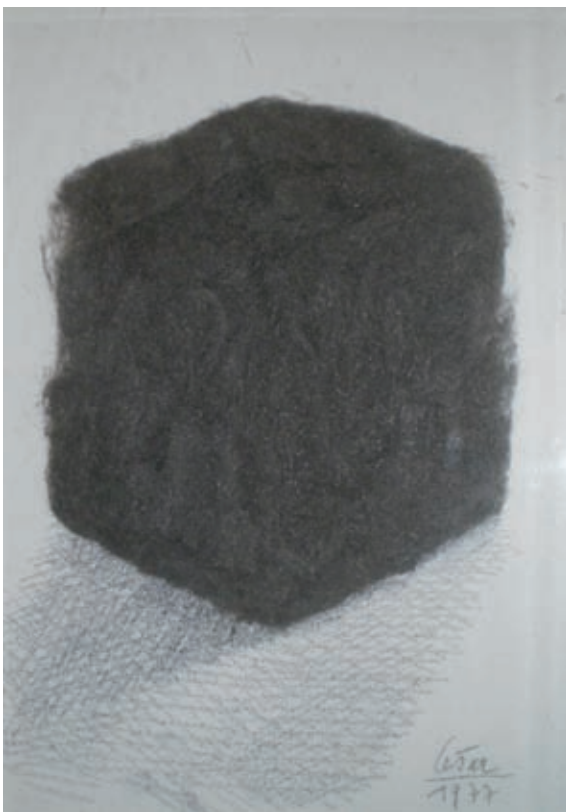
« Sans Titre »

glycerospray et collage sur papier
signé en bas à droite
23 x 18 cm

500 / 600 €



142



146. CESAR (1921-1998)

« Portrait de compression de tampons jex, 1977 »

Compression et fusain sur panneau de bois sous plexiglas
signée et datée en bas à droite
45 x 5 x 35 cm

6 000 / 7 000 €

Cette oeuvre est répertoriée dans les archives de Madame Denyse Durand-Ruel sous le numéro 2750



147. CESAR (1921-1998)

« Portrait au tastevin, 1991 »

Sculpture en métal argenté soudé de 1991
Signée CESAR et dédiée à Daniel Ceccaldi
27 x 7 x 11 cm

2 800 / 3 000 €

Cette oeuvre est répertoriée dans les archives de Madame Denyse Durand-Ruel sous le numéro 6723-9. Certificat d'authenticité de Madame Denyse Durand-Ruel.



148. CESAR (1921-1998)

« La mouche, 1956/1969 »

Bronze à patine dorée de la série des animaux imaginaires

signé et numéroté sur 9 exemplaires sur la terrasse

Edité en 1969. Fondateur Valsuani

12 x 17 x 14 cm

Bibliographie : reproduit au catalogue raisonné de Madame Denyse Durand-Ruel, vol. 1, n°163 page 139

13 000 / 15 000 €

149. CESAR (1921-1998)

Compression de capsules, circa 1990

compression unique

signée

6 x 2 x 2 cm

3 500 / 3 700 €

Cette œuvre est répertoriée dans les archives de Madame Denyse Durand-Ruel sous le numéro 4336

150. CESAR (1921-1998)

« le Sein, Expansion Contrôlée, 1969 »

Expansion en mousse expansive polyuréthane signée sur le devant

Réalisée lors de l'exposition « Expansions Contrôlées » en janvier 1969

au musée de Göteborg en Suède

60 x 20 x 20 cm

2 200 / 2 400 €

Le catalogue de l'exposition en forme de sein avec préface de Pierre Restany sera fourni à l'acquéreur.



150



151. Carmelo CARRA (né en 1945)
Diable, 1971
Acrylique sur toile
Signé et daté en bas à droite
24 x 18 cm

200 / 250 €



152. Carmelo CARRA (né en 1945)
Femme, 1971
Acrylique sur toile
Signé et daté en bas à droite
24 x 18 cm

200 / 250 €



153. Sergio DE CASTRO (né en 1922)
Heraclito de Effeso
Tempera sur papier
Signé en bas à droite
24 x 38,5 cm

800 / 1 000 €



154. Pédro CORONEL (1923-1985)
Composition, 1980
Huile sur isorel. Signé en haut à droite
48 x 69 cm
Exposition : Musée de Monterrey, Mexique

25 000 / 30 000 €



155

155. Johan CRETEN (né en 1963)

« Vulve de roses, 2005 »

Biscuit de porcelaine de Sèvres
Edition à 23 exemplaires signés,
tous différents

30 x 19 cm

2 700 / 3 000 €

Exposition « Johan CRETEN, Sculptures », Musée de la
Chasse et de la Nature et Galerie de la Manufacture
Nationale de Sèvres en 2008

Bibliographie : « Johan Creten, Sculptures »,
Manufacture nationale de Sèvres, Paris, éditions
Courtes et Longues, 2008

156. Charles PENALBA (né en 1944)

Allégorie aux marins disparus, 2008

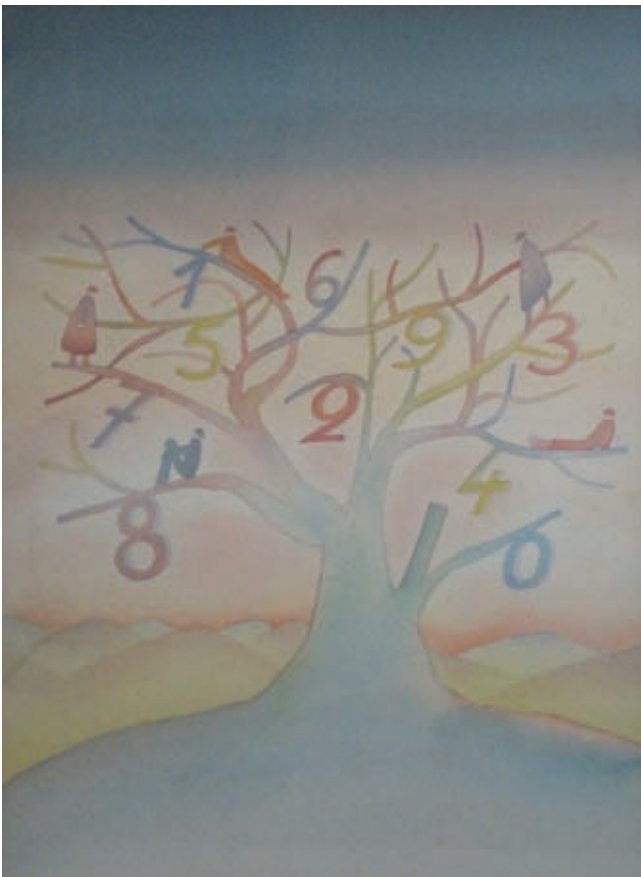
Huile, acrylique et objets sur toile
Signé et daté en bas à gauche

116 x 88 cm

1 700 / 2 000 €



156



157. Jean-Michel FOLON (1934-2005)

« L'arbre aux hommes volants et aux chiffres, circa 1970 »

Aquarelle et crayon sur papier

Signée en bas à droite

47 x 36,5 cm

Provenance: Galerie Jacques Verrière, Lyon

Collection particulière, Lyon

Collection particulière, Paris

6 500 / 7 000 €



158. Roberto MATTA (1911-2002)

Sans titre, circa 1958

Sculpture en bronze

Signée et annotée A/P sur la base

71 x 50 x 25 cm

6 000 / 8 000 €



159

159. David LACHAPELLE (né en 1968)

My house (Alek Wek), 1997

Photographie en couleur

Edition signée et numérotée sur 50

27,8 x 35,5 cm

2 800 / 3 000 €

Provenance : Briggs Robinson Gallery, New York

Un certificat du Studio LaChapelle, remis à l'acquéreur

160. Valery GRANCHER (né en 1967)

Cellar door, 2008

Technique mixte sur photographie

Signé et numéroté 1/1 au dos

18 x 24 cm

150 / 200 €



161. Jérôme MESNAGER (né en 1961)

Couple, 2000

Technique mixte sur toile libre

Signé et daté en bas à droite

31 x 40 cm

500 / 600 €



163. Ivan MESSAC (né en 1948)

Boxer

Sérigraphie en couleur

Signée et numérotée 2/10

92 x 73 cm

800 / 1 000 €



164. Ulrike VIDALAIN (né en 1958)

Promenades à l'ombre de la nuit IV, 2007

Eau forte, aquarelle, xylographie
et ruban adhésif sur toile

Titré au dos

Signé, daté et numéroté 2/5 en bas à droite

40 x 35 cm

500 / 600 €



165

165. RABA (Michel Rabanelly, dit)(né en 1957)

JAPAN GOLD POWWER, 2008

Acrylique sur toile de Lin

Signée, datée, titrée devant et au dos.

60 x 73 cm

400 / 500 €

166. RABA (Michel Rabanelly, dit)(né en 1957)

POUR LA FILLE, 2008

Acrylique sur toile de Lin

Signée, datée, titrée devant et au dos.

60 X 73 cm

400 / 500 €



166



167. Jérôme MESNAGER (né en 1961)
Les arbres, 1997
Acrylique sur bois
Signé en bas à droite
124 x 81 cm 1 600 / 1 800 €



168. Francis PICABIA (1879-1953)
« l'Homme à la casquette, circa 1940 »
Crayon sur papier
signé en bas à gauche
22 x 13 cm 3 000 / 3 200 €
*Certificat du Comité Picabia
Cette oeuvre sera incluse au catalogue raisonné
des œuvres de Francis Picabia
actuellement en préparation.*



169. Zaza MISSEN (XX^e siècle)
Dress code
Technique mixte sur toile
Signé au dos
146 x 97 cm 2 200 / 2 500 €



170. Claude GILLI (né en 1938)
« Cheminement n°1, 1984 »
aquarelle sur papier Japon
signée, titrée et décrite dans un cartouche
en bas au centre
51,5 x 49,5 cm 700 / 800 €
*Provenance: Galerie L'Aire du Verseau, Paris
Il s'agit d'une œuvre réalisée par 5 escargots
entre 9h et 9h12 en mars 1984*



171. Gérard GUYOMARD (né en 1936)
Sans titre, 1967-2004
Sérigraphie sur toile
Signée et numérotée 8/20 au dos
92 x 73 cm 300 / 400 €



172. Bernard RANCILLAC (né en 1931)
Fidel
Sérigraphie sur toile
Signée et numérotée 13/20 au dos
100 x 92 cm 1 000 / 1 500 €

173. Bernard RANCILLAC (né en 1931)
Miles Davis
Technique mixte sur toile
Signée et numérotée 3/12
72 x 60 cm 500 / 600 €



174. PIERRE & GILLES (travaillent ensemble depuis 1976)

Bouddha, 2004

Photographie en couleur

Signé et dédié au modèle

100 x 79 cm

Bibliographie :

"Le grand amour" (p 100), Ed.Gal.de Noirmont

"Corps divins", textes de Odon Vallet, Ed Chêne (p 66)

L'éveillé "Bouddha" médite sous son "figuier religieux" ou arbre pipal. Le voici embelli par l'art floral comme Divine, le héros de Notre-Dame des Fleurs (Jean Genêt). Il est Ange et Soleil avec sa peau douce et son auréole. Il repose sur un tapis de lotus (...). Il semble ainsi planer sur les eaux, en état de lévitation comme certains moines tibétains. La couleur orange est ici très présente comme partout en Inde. On songe à ces vers d'Aragon : " un jour pourtant un jour viendra couleur d'orange.../Un jour d'épaule nue où les gens s'aimeront..." extraits de Corps divins, textes de Odon Vallet, Editions Chêne.

20 000 / 25 000 €

175. PIERRE & GILLES

« La sirène et le marin »

montre Swatch dans une snowball

signée sur le socle et numérotée 409/700 sur une étiquette en dessous du socle

Diamètre : 9 cm

200 / 250 €



176

176. REISER (1941-1983)

La poupée qui marche toute seule
Plume et encre de chine sur papier
Signé en bas à droite

31 x 48 cm

200 / 250 €

177. REISER (1941-1983)

L'arche de Noé
Plume et encre de chine sur papier
Signé en bas au milieu

31 x 48 cm

200 / 250 €



177



178. Kenny SCHARF (né en 1958)

« Minikin, 2000 »

sculpture en résine, peinte à la main

Pièce unique, signée et datée '00

Hauteur : 60 cm

Provenance: Ralf Pucci International

5 000 / 6 000 €



179. Rufino TAMAYO (1899-1981)

Hombre Rojo (Red Man) 0-90

Sculpture en bronze à patine rouge

Signé et numéroté 1/3

41 x 17 x 5 cm

Provenance : Gallery Santa Faith, Buenos aires, Argentine

10 000 / 12 000 €



180. Andy WARHOL (1928-1987)
« Deutsche Mark »
Billet de 50 DM signé au feutre par Warhol lors du vernissage de l'exposition à la Galerie im Hause Reese de Lübeck le 14/11/1980
15 x 7,5 cm 1 000 / 1 200 €



181. Andy WARHOL (1928-1987)
« Dollar »
Billet signé
15,5 x 6,5 cm 1 800 / 2 000 €



182. Andy WARHOL (1928-1987)
« Campbell's Consommé Soup »
étiquette originale de Campbell's Soup signée au milieu
9,5 x 21 cm 900 / 1 000 €
Provenance : 671 Fine Art Gallery, USA



183. Andy WARHOL (1928-1987)
« Peter Malatesta and Monique Van Vooren, Washington D.C., circa 1970 »
Photographie en noir et blanc signée et numérotée sur 250 au dos
Extrait du portfolio « Andy Warhol Photographs »
Editions Bruno Bischofberger, 1980
40,2 x 50,6 cm 2 300 / 2 500 €
Bibliographie : Reproduite dans "Andy Warhol Photographs", Ed Stemmler, 1999, p.254



184. Henri MURE (né en 1972)
Couple - 2008
Connecteurs d'échappement en aluminium brossé montés en paire de lampes
Numéroté 1/8 et signé sur la base
20 x 17 x 25 cm 400 / 500 €



185. Nobuyoshi ARAKI (né en 1940)
Sans titre
Polaroid
Signé au dos
8 x 7,5 cm 380 / 400 €

185BIS. Nobuyoshi ARAKI (né en 1940)
Sans titre
2 polaroids
Signés au dos
8 x 7,5 cm (chaque) 380 / 400 €



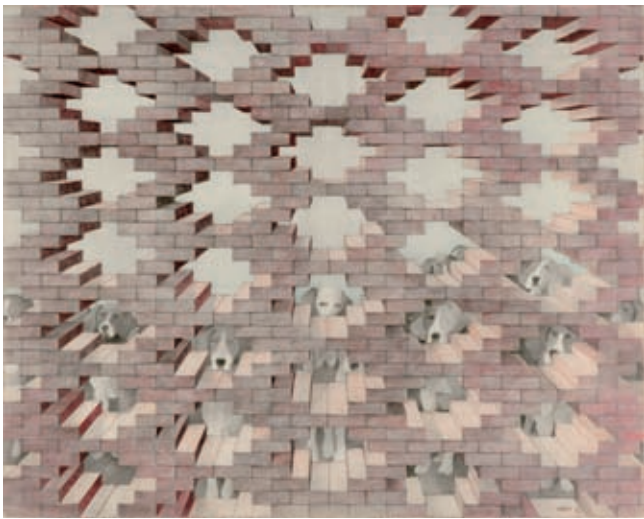
186. NIKOS (1930-2004)
Sans titre, 1965
Emulsion photographique sur toile
Signée, datée en bas au centre
92 x 97 cm 3 200 / 3 500 €

187. NIKOS (1930-2004)
Sans titre, 1963
Technique mixte sur papier
Signé, daté en bas à gauche
50 x 50 cm 1 600 / 1 800 €



186

187



188. Henri CUECO (né en 1929)
Mur aux chiens, 1974
Crayons de couleur sur papier
54 x 67 cm
Provenance : Gal. Mathias Fels (étiquette au dos).

1 500 / 1 800 €



189. Igor ANDREEV
Titan
Huile sur toile
Signée au dos
103 x 120 cm

1 300 / 1 500 €



190

190. Igor ANDREEV (né en 1952)
Automitrailleuse rouge, 2009
Bas-relief en céramique. Signé au dos
28 x 41 cm

150 / 200 €

191. Marie LAURENCIN (1883-1956)
« Poney, circa 1930 »
dessin au crayon sur papier à lettre et texte
adressé à son amant Armand Loewengard
dans la marge droite
14 x 19,5 cm

500 / 600 €

Provenance : Vente Millon & Associés, 2003



191



192

192. Hervé TELEMAQUE (né en 1937)
Sans titre, 1970
Sérigraphie sur toile
Signée, datée et annotée EA au dos
120 x 60 cm

500 / 600 €

193. Dix10 (XX^e siècle)
Baril de pétrole
Acrylique sur carton
Titre et signé en bas au centre
Joint : Certificat des artistes
120 x 57 x 15 cm

150 / 200 €



193

Design



200

200. MOLY SABATA

Vase couvert en grès de couleur crème à décor bleuté.

Marqué 7 au dessous.

H. 45 cm

450/500

201. PRIMAVERA

Vase en céramique à décor de chevaux.

Signé en dessous en creux

H. 40 cm

1 700/1 800

202. Pierre-Adrien DALPAYRAT

Vase en céramique de forme balustre à col cylindrique émaillé rouge sang de bœuf et jaspé de vert

(signé).

750/800



201



202

203. Travail français, vers 1930

Lampe à poser composée de trois plaques d'albâtre blanc enchâssées dans un socle de marbre noir veiné blanc de forme triangulaire.

H. 40 cm

1 000/1 200

204. Roger FATUS

Ed. Disderot 1957

Lampe à poser en métal à patine canon de fusil piètement en forme de 3 lames d'acier d'où s'élève un fût cylindrique.

H. 65,5 cm L. 37 cm

550/600

205. GENET ET MICHON

Lampe à poser en laiton à trois bras de lumière en verre ; abat-jour en soie plissé froissé.

H. 54 cm

1 600/1 800



203



204



205



206

206. Jacques ADNET vers 1960

Porte valise ployant en forme de X, piètement en laiton façon bambou recouvert en sa partie supérieure d'un gainage de cuir vert piqué sellier. Vers 1960

H. 48 cm L. 60 cm P. 40 cm

550/600



207

207. Jacques QUINET

Paire de chauffeuses à structure tubulaire métallique, sanglées de cuir et garnies de simili cuir à piqué sellier.

Vers 1960

H. 71 cm L. 56 cm P. 54 cm

1 900/2 000



208

208. Travail français, vers 1950

Table de forme rectangulaire composée d'une épaisse dalle de verre biseauté de Saint Gobain reposant sur une structure néoclassique en bois blond.

H. 76 cm L. 187 cm P. 80 cm

2 600/2 800



209

209. Hans WEGNER - Andreas TUCK

Paire de bouts de canapé de forme rectangulaire à double plateau en bois blond.

H. 52 cm L. 45,5 cm P. 71 cm

450/500



212

210. GOUFFE

Fauteuil en bois clair, assise textile

Vers 1950

H. 90 cm L. 55 cm P. 63 cm

500/600

211. GOUFFE

Table basse de même en bois clair à plateau circulaire (rayé).

Vers 1950

H. 37 cm L. 71 cm

500/600

212. François MORELET

Ed. Tecno / Collezione ABV-1990-91

Table sculpture, modèle "Déstabilisation", dalle de verre de forme carrée reposant sur un piètement métallique en trompe l'oeil (effet optique déstabilisant).

Signée et datée

H. 69 cm L. 130 cm L. 130 cm

4 000/5 000



213

213. CHARLES

Lampe à poser formée d'une structure en tiges de laiton dans laquelle viens s'enchâsser un abat-jour cylindrique en plastique.

Vers 1970

H. 60 cm L. 27 cm

(Fente à l'abat-jour)

650/700



214

214. Poul HENNINGSEN

Lampe à poser formée d'un tube métallique à patine médaille surmontée d'un abat-jour de forme conique.

H. 56 cm

(Abat-jour accidenté)

1 600/1 800



215

215. Poul HENNINGSEN - Louis POULSEN

Suspension lumineuse modèle " PH5 " composée d'une succession de 5 abat-jour de forme semi sphérique permettant un éclairage direct et indirect.

H. 26 cm L. 52 cm

250/300

216. Charles et Ray EAMES. Ed. Herman Miller

Siège " Aluminium group " en fonte d'aluminium, piètement en étoile, dossier et assise en tissus quadrat de couleur orange (tache).

H. 84 cm L. 58 cm P. 53 cm

400/500

217. Achille CASTIGLIONI

Ed. Flos

Lampadaire de parquet modèle " Fantasma " en forme de cocon.

H. 183 cm

1 300/1 500

218. Travail italien

Suspension lumineuse en laiton doré formant cage éclairée par une succession de six éclairages fluorescents.

Vers 1950

H. 164 cm L. 70 cm

1 000/1 200

219. Alvar AALTO. Ed. Artech

Fauteuil en bois courbé thermoformé de couleur claire. Assise suspendue laquée noire.

H. 71,5 cm L. 60,5 cm P. 63 cm

750/800



219



217



218

220. Gilbert POILLERAT

Lampadaire de parquet en fer forgé, relaqué crème et doré; fût cylindrique à enroulement torsadé sommé d'une boule cerclée. Piètement quadripode à enroulements. Abat-jour cylindrique en soie plissée reposant sur une vasque en verre.

H. 170 cm

7 000/8 000

Bibliographie : François Baudot, " Gilbert Poillerat, maître ferronnier", Ed. Hazan, Paris 1992.



220

221. Jean PASCAUD et Vadim ANDROUSOFF

Fauteuil en acajou recouvert d'une tapisserie néoclassique, pieds sabres surmontés de sabots de bronze, accotoirs soutenus par deux aigles en bronze gravés au monogramme du

sculpteur. 1946

H. 87 cm L. 67 cm P. 64 cm

7 000/8 000

Modèles similaires conservés au Conseil Economique et Social



221



222



224



223



225



226



227

222. Harry BERTOIA - KNOLL

Siège et son repose-pied modèle " Bird " structure en treillis métallique déployé, piètement en acier. Assise et dossier recouvert d'un tissu quadrat orangé.

H. 101 cm L. 97 cm P. 75 cm

1 300/1 500

223. Georges NELSON. Ed. Herman Miller

Bureau en métal et bois formé de deux éléments rectangulaires présentant chacun un caisson, l'un ouvrant à deux tiroirs, l'autre à trois, le tout reposant sur une structure en acier chromé de section carrée.

Étiquette de l'éditeur. H. 65,5 cm L. 167 cm P. 183 cm

1 600/1 800

224. Charles et Ray EAMES. Ed. Herman Miller

Siège modèle " RAR " formé d'une coque en fibre de verre reposant sur un piètement métallique à double réception en bois massif profilé formant deux skis.

H. 68 cm L. 62 cm P. 45 cm

750/800

225. Travail italien, vers 1950

Bureau console de forme rectangulaire, structure en bois clair présentant deux caissons en façade, l'un ouvrant à quatre tiroirs, l'autre à deux, et piètements terminés par des sabots de bronze. Elle est surmontée d'une épaisse dalle de verre (rayures).

H. 70 cm L. 204 cm P. 52 cm

1 500/2 000

226. Osvaldo BORSANI Ed. Tecno 1954.

Canapé modèle " D70 ", assise et dossier inclinables reposant sur une structure métallique tubulaire noire.

H. 83 cm L. 190 cm P. 65 cm

3 200/3 500

227. Canapé de forme rectangulaire en cuir capitonné reposant sur un piètement métallique tubulaire.

H. 70 cm L. 191 cm P. 73 cm (Manque 2 boutons)

1 300/1 500



233

228. Mathieu MATEGOT

Table roulante à plateau rectangulaire en tôle perforée reposant sur quatre pieds à roulettes et aménagée en partie basse d'un plateau rectangulaire en verre. 1956
H. 69 cm L. 67 cm P. 61 cm

650/700



228

229. Mathieu MATEGOT

Etagère à trois plateaux en métal laqué blanc et tôle rigoutile. Vers 1950
H. 60 cm L. 65 cm P. 12,5 cm

450/500



229

230. Mathieu MATEGOT

Petite table basse de forme ronde à structure tubulaire en métal laqué noir et fine dalle d'opaline noire reposant sur trois pieds en U. H. 38 cm L. 83 cm

1 200/1 500

231. Mathieu MATEGOT

Projet de tapisserie, vers 1950. Gouache sur carton. Encadrée
H. 75 cm L. 46 cm (à vue)

1 600/1 800

232. Mathieu MATEGOT

Projet de tapisserie, vers 1950. Gouache sur carton. Encadrée
H. 67 cm L. 73 cm (à vue)

1 600/1 800



230

233. Roger CAPRON

Paire de tables en bois de forme carrée recouvertes d'un gainage métallique gravé d'un décor de poissons. Signées. Vers 1970
H. 32 cm L. 30 cm P. 30 cm

2 000/2 200

234. Pierre GUARICHE - STEINER

Suite de quatre chaises modèle "Tonneau" piètement bois recouvertes de textile orange. H. 77 cm L. 53 cm P. 36 cm

500/600



234



231



235

235. GUERMONPREZ

Table de forme rectangulaire en bois claire reposant sur un piètement métallique tubulaire.

H. 71 cm L. 162 cm P. 80 cm

800/1 000



236

236. Pierre PAULIN

Bureau modèle "CM223", de forme rectangulaire plateau en bois mélaminé noir, ouvrant à trois tiroirs par des poignées en aluminium. Il repose sur un piètement métallique de section carrée.

H. 74,5 cm L. 130,5 cm P. 70 cm

1 600/1 800



237

237. Pierre PAULIN

Paire de fauteuils bridge

Structure tubulaire métallique. Assise et dossier recouverts de textile de couleur noire.

H. 75 cm L. 43 cm P. 60 cm

550/600



238

238. Pierre PAULIN

Ed. Artifort 1966

Siège et son repose-pied modèle "Ribbon", mousse de latex recouverte de tissu quatrte de couleur verte reposant sur un piètement en acier laqué blanc.

H. 70 cm L. 100 cm P. 70 cm et

H. 40 cm L. 75 cm P. 50 cm

2 500/3 000



240

239. Pierre PAULIN

Ed. Thonet

Chauffeuse modèle "CM190", formée d'une structure tubulaire métallique, dossier et assise recouverts d'un textile de couleur rouge.

H. 70 cm L. 78 cm P. 47 cm

550/600

240. Michel BOYER

Ed. Rouve 1970

Console à système, épaisse dalle de verre reposant sur un piètement en X en aluminium poli de section carrée.

H. 70 cm L. 149 cm P. 75 cm

(Rayures sur pied et verre)

2 000/2 500



241

241. Michel LESIGNE

Sculpture en métal et lucite figurant un saxophoniste.
Signé sur la terrasse. Vers 1960
H. 78 cm

1 600/1 800

242. VALENTIN - LES ARCHANGES

Lampe à poser en céramique de couleur rouge avec son abat-jour d'origine.
Signé en dessous.
H. 13 cm (sans l'abat-jour)

250/300

243. Georges JOUVE

Pichet en céramique émaillée couleur crème.
Signe de l'Apollon. Vers 1950
H. 29 cm

3 200/3 500

244. ARTE LUCE

Lampe à poser de forme semi-circulaire en verre bleu dépoli et verre blanc. Vers 1980
H. 45 cm L. 48 cm

450/500



248

245. Raoul RABAT

Suspension lumineuse en matière plastique de couleur orange. Vers 1970
H. 34 cm

350/400

246. Vico MAGISTRETTI.

Artemide 1979
Lampe à poser modèle " Nemea " formée d'un petit abat-jour en porcelaine blanche enchâssée sur une tige de métal reposant sur un disque de métal laqué blanc faisant office de réflecteur.
H. 40 L. 38 cm

380/400

247. Anonyme, vers 1960

Sculpture zoomorphe en bronze, en forme de chouette.
H. 44,5 cm

1 200/1 500

248. FONTANA ARTE

Lampe à poser en métal doré de forme sphérique recevant un abat-jour cylindrique de même matière. Vers 1970
H. 74 cm

1 300/1 500



243



245



246



247



248^{BS}



244

248^{BS}. Erwin & Estelle LAVERNE

Ed. Formes nouvelles 1973

Paire de sièges modèle " Champagne ", assise formée d'une coque de plexiglas teinté reposant sur un piètement tulipe en aluminium.

H. 81 cm L. 60 cm P. 53 cm

(Plexi rayé)

850/950



249

249. Verner PANTON

Ed. A. Sommer 1966

Fauteuil modèle " 270F " à dossier mobile, accoudoirs et assise en bois laqué blanc formant un double piètement à réception plate.

H. 73 cm L. 65 cm P. 60 cm

550/600

250. Hans von KLIER - SKIPPER

Bureau plat de forme rectangulaire, piètement formé de deux montants en forme de T gainés de lames d'acier, épais plateau galbé en bois, creusé d'une gorge bordée d'un jonc chromé.

Sous-main en cuir marron (cuir marqué). 1970

H. 73 cm L. 250 cm P. 100 cm

1 300/1 500

251. STUDIO BBPR

Ed. Artemide 1964

Paire d'appliques à cache ampoule en verre opaque de forme soucoupe à patine de fixation, poutre en acier.

H. 31 cm L. 33 cm

450/500



251

252. Travail étranger, vers 1970

Paire de lampes à poser en métal laqué et chromé formées d'une succession de quatre disques enchâssés dans une structure verticale en tôle pliée.

H. 55 cm L. 49 cm

900/1 000

253. Paul TUTTLE

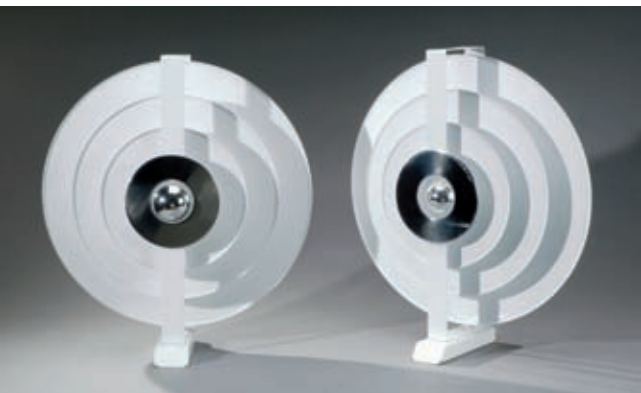
Ed. AG 1968

Paire de fauteuils modèle " Zeta ", à assise et dossier en cuir gold piqué sellier reposant sur une structure en lame d'acier chromée à réception plate.

H. 77 cm L. 67 cm P. 85 cm

(Accident au cuir)

1 100/1 200



252



253



254. Yonel LEBOVICI

Fiche mâle, 1974

Fonte d'aluminium poli, acier chromé, gaine souple en acier, éclairage fluorescent.

Signée, numérotée (7)

H. 36 cm L. 36 cm P. 35 cm

20 000/25 000





255. BUSSOTTI - FONTANA ARTE

Table " Hélice " à système, en acier chromé surmontée d'une épaisse dalle de verre de forme circulaire.

H. 41 cm L. 110 cm (position basse)

H. 82 cm L. 110 cm (position haute)

3 200/3 500



257



256

256. Guy LEFEVRE - JANSEN

Suite de six chaises à structure métallique chromée de section carrée recouvertes d'un tissu suédine capitonné.

1970

H. 86 cm L. 38,5 cm P. 46,5 cm

1 300/1 500



258

257. Erwan et Ronan BOURULLEC

Ed. Ligne Roset 2006

Paire de fauteuils modèle " Facett " en cuir matelassé de couleur chocolat.

H. 85 cm L. 82 cm P. 80 cm

1 000/1 200



259

258. Aldo TURA - Réalisation 1970

Grande table de salle à manger de forme octogonale en bois gainé de parchemin laqué reposant sur un fût central de même forme (rayures plateau).

H. 73,5 cm L. 200 cm P. 110 cm

1 000/1 200

259. Jacques CHARPENTIER vers 1970

Paire de fauteuils de forme cubique à accoudoirs profilés en textile chocolat reposant sur un piètement ceinture de forme carrée en acier inox.

H. 82 cm - L. 94 cm - P. 94 cm.

1 000/1 200



260

260. Ron ARAD

Ed. Barton

Lampadaire modèle " Mira ", composé d'une structure tubulaire arborescente se terminant par deux flexibles recevant chacun un éclairage halogène reposant sur un socle de béton en ogive.

H. 150 cm

1 000/1 200

261. Ettore SOTTASS

Ed Memphis

Lampe à poser modèle " Pattica " formée d'une boîte en bois laqué jaune de forme rectangulaire surmontée de 5 tubes fluorescents.

550/600

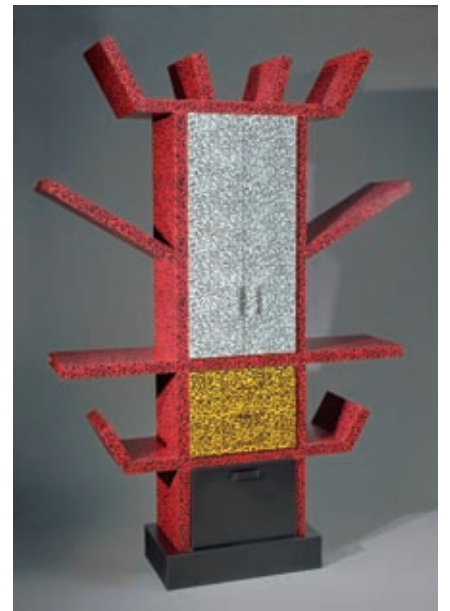
262. Ettore SOTTASS

Ed. Memphis 1981

Bibliothèque modèle " Casablanca " formant totem en stratifié noir et polychrome rouge, jaune et blanc mouché.

H. 234 cm L. 152 cm

4 500/5 000



262



264

263. Ettore SOTTASS

Ed. Memphis 1982

Coupe à fruits modèle " Mourmansk " reposant sur six pieds de forme éclair montée sur base circulaire.

H. 28 cm D. 37 cm

2 600/2 800

264. A. CASTIGLIANI - FLOS

Lampadaire de parquet modèle " Bip bip " reposant sur un pied demi-sphérique en faïence blanche d'où s'élève un tube de métal anodisé terminé par une hampe ovoïde en faïence dans laquelle s'enchâsse un déflecteur métallique surmonté d'un jonc circulaire chromé.

H. 190 cm

1 100/1 200

265. REGGIANI

Lampadaire en laiton formé d'une tige à trois lumières, recevant un ressort de tension en chacune de ces extrémités.

Vers 1960

H. 260 cm

650/700



263



265



266

266. E. Garouste et M. Bonetti

En Attendant Les Barbares

lampe " masque " en bronze doré sur socle à base carrée

Monogrammée BG et numérotée 28/50 sur la terrasse

H. 52,5 cm L. 24, 5 cm

6 200/6 500

Bibliographie : Alex Buck & Mathias Vogt " Garouste et Bonetti ", Verlag Form,



267

267. Edgard PILLET

" Creuset " rehaussé à la feuille d'or

H. 126 cm L. 95 cm

7 000/8 000

Bibliographie : Georges Fall, " Edgard Pillet ", Ed. G. Fall, 1967, page 174.



268. Ron ARAD. Ed. " One off " 1981
 Fauteuil modèle " Rocking-chair " structure tubulaire en acier chromé, sandow formant assise et dossier.
 H. 59 cm L. 78 cm P. 70,5 cm

7 500/8 500



269. Aero Aarnio - ASKO Finninternational - 1968

Siège modèle "pastilli" en polyester renforcé de fibre de verre de couleur blanche. Assise percée. H. 52 x 90 cm

900/1 000

270. Michel BOYER - 1974. Lampe modèle "Brasilia" à haut abat-jour double corps enchâssé dans une base de forme cubique en métal laqué noir. L'abat-jour est surmonté en sa partie supérieure d'un élément en métal laqué blanc. 111 x 20,5 x 50,5 cm

3 000/3 500

Provenance : Aménagement de l'ambassade de France à Brasilia.

271. Pierre PAULIN. Ed. Artifort, 1965. Table basse à plateau circulaire en médium laqué chocolat reposant sur un piétement en métal à réception ronde. H. 38 x 100 cm

150/200

272. Travail Français. Vers 1970.

Suite de huit appliques à double éclairage, en métal anodisé et plastique de forme cylindrique. H. 50 cm

1 800/2 000

273. Travail Français. Vers 1950. Paire d'appliques en ferronnerie d'art à double éclairage. H. 79 x 40 cm

1 500/1 700

274. RAMSAY. Vers 1950. Table basse de forme rectangulaire en bronze à double plateaux (manquants). 50 x 50 x 90 cm

1 200/1 500

275. Travail Etranger. Vers 1935. Paire d'appliques modernistes de forme rectangulaire en acier chromé à motifs géométriques surmontées d'une épaisse dalle de verre. H. 66 x 20 cm

2 000/2 500

276. Ecole Moderne. Vers 1970

Importante sculpture en acier formant portique reposant sur une terrasse carrée. H. 185 cm

3 000/3 500

277. BAGUES. Vers 1960. Jardinière console de forme rectangulaire en bois laqué et bronze composée d'un grand compartiment central en creux et terminée en ses extrémités par deux receptables à plateaux mobiles surmontés par des angelots musiciens en bronze doré.

H. 38 x 112 x 31 cm

800/1 200

278. Marc BERTHIER. Vers 1970. Bureau de forme rectangulaire en polyester renforcé de fibre de verre. H. 76 x 110 x 71 cm

700/800

279. LANCEL. Vers 1980. Table basse de forme rectangulaire en métal doré à double plateaux de verre. H. 37 x 65 x 115 cm

500/600

280. Eero SAARINEN. Guéridon à plateau circulaire en marbre blanc veiné gris reposant sur un piétement tulipe en fonte d'aluminium laqué blanc. H. 50 x 40 cm

100/150

281. Linde HERMANS. Vers 1999. Prototype, chaise longue en inox micro sablé garnie sur la partie supérieure servant de dossier de cuir noir de sellerie. Issue d'une série de 12 pièces. H. 78 x 220 x 62,5 cm

2 500/3 000

282. Christian DIOR. Vers 1970. Lampe à poser en plexiglas et acier nickelé d'un abat-jour cylindrique en rhodoid de couleur métallique. Signée. H. 72 cm

1 200/1 500

283. Pierre CHAPO. Vers 1970

Paire de fauteuils en bois de type "safari", assise, dossiers et accoudoirs suspendus en box de couleur gold. H. 73 x 63 x 68,5 cm

3 500/4 000

284. Mathieu MATEGOT. Ensemble, table et ses quatre chaises modèle "Nagasaki", en tôle perforée et tubes.

H. 74 x 56 x 44 cm - H. 70 x 96 cm

5 000/7 000

CONDITIONS DE VENTE ET ENCHÈRES

Boisgirard & Associés est une société de ventes volontaires de meubles aux enchères publiques régie par la loi du 10 juillet 2000. En cette qualité **Boisgirard & Associés** agit comme mandataire du vendeur qui contracte avec l'acquéreur.

Les rapports entre **Boisgirard & Associés** et l'acquéreur sont soumis aux présentes conditions générales d'achat qui pourront être amendées par des avis écrits ou oraux qui seront mentionnés au procès verbal de vente.

1 - Le bien mis en vente

a) Les acquéreurs potentiels sont invités à examiner les biens pouvant les intéresser avant la vente aux enchères, et notamment pendant les expositions. **Boisgirard & Associés** se tient à la disposition des acquéreurs potentiels pour leur fournir des rapports sur l'état des lots.

b) Tous les biens sont vendus tels quels dans l'état où ils se trouvent au moment de la vente avec leurs imperfections ou défauts. Aucune réclamation ne sera possible relativement aux restaurations d'usage et petits accidents. Il est de la responsabilité des futurs enchérisseurs d'examiner chaque bien avant la vente et de compter sur leur propre jugement aux fins de vérifier si chaque bien correspond à la description. Le ré-entoilage, le parquetage ou le doublage constituant une mesure conservatoire et non un vice ne seront pas signalés. Les dimensions sont données à titre indicatif.

c) Les indications données par **Boisgirard & Associés** sur l'existence d'une restauration, d'un accident ou d'un incident affectant le lot, sont exprimées pour faciliter son inspection par l'acquéreur potentiel et restent soumises à son appréciation personnelle ou à celle de son expert. L'absence d'indication d'une restauration d'un accident ou d'un incident dans le catalogue, les rapports, les étiquettes ou verbalement, n'implique nullement qu'un bien soit exempt de tout défaut présent, passé ou réparé.

Inversement la mention de quelque défaut n'implique pas l'absence de tous autres défauts.

d) Les estimations sont fournies à titre purement indicatif et elles ne peuvent être considérées comme impliquant la certitude que le bien sera vendu au prix estimé ou même à l'intérieur de la fourchette d'estimations.

Les estimations ne sauraient constituer une quelconque garantie.

Les estimations peuvent être fournies en plusieurs monnaies ; les conversions peuvent à cette occasion être arrondies différemment des arrondissements légaux.

2 - La vente

a) en vue d'une bonne organisation des ventes, les acquéreurs potentiels sont invités à se faire connaître auprès de **Boisgirard & Associés**, avant la vente, afin de permettre l'enregistrement de leurs données personnelles.

Boisgirard & Associés se réserve de demander à tout acquéreur potentiel de justifier de son identité ainsi que de ses références bancaires.

Boisgirard & Associés se réserve d'interdire l'accès à la salle de vente de tout acquéreur potentiel pour justes motifs.

b) Toute personne qui se porte enchérisseur s'engage à régler personnellement et immédiatement le prix d'adjudication augmenté des frais à la charge de l'acquéreur et de tous impôts ou taxes qui pourraient être exigibles.

Tout enchérisseur est censé agir pour son propre compte sauf dénonciation préalable de sa qualité de mandataire pour le compte d'un tiers, acceptée par **Boisgirard & Associés**.

c) Le mode normal pour enchérir consiste à être présent dans la salle de vente.

Toutefois **Boisgirard & Associés** pourra accepter gracieusement de recevoir des enchères par téléphone d'un acquéreur potentiel qui se sera manifesté avant la vente.

Boisgirard & Associés ne pourra engager sa responsabilité notamment si la liaison téléphonique n'est pas établie, est établie tardivement, ou en cas d'erreur ou d'omissions relatives à la réception des enchères par téléphone.

d) **Boisgirard & Associés** pourra accepter gracieusement d'exécuter des ordres d'enchérir qui lui auront été transmis avant la vente et que **Boisgirard & Associés** aura accepté.

Si **Boisgirard & Associés** reçoit plusieurs ordres pour des montants d'enchères identiques, c'est l'ordre le plus ancien qui sera préféré.

Boisgirard & Associés ne pourra engager sa responsabilité notamment en cas d'erreur ou d'omission d'exécution de l'ordre écrit.

e) Dans l'hypothèse où un prix de réserve aurait été stipulé par le vendeur, **Boisgirard & Associés** se réserve de porter des enchères pour le compte du vendeur jusqu'à ce que le prix de réserve soit atteint.

En revanche le vendeur ne sera pas admis à porter lui-même des enchères directement ou par mandataire.

Le prix de réserve ne pourra pas dépasser l'estimation basse figurant dans le catalogue.

f) **Boisgirard & Associés** dirigera la vente de façon discrétionnaire tout en respectant les usages établis.

Boisgirard & Associés se réserve de refuser toute enchère, d'organiser les enchères de la façon la plus appropriée, de déplacer certains lots lors de la vente, de retirer tout lot de la vente, de réunir ou de séparer des lots.

En cas de contestation **Boisgirard & Associés** se réserve de désigner l'adjudicataire, de poursuivre la vente ou de l'annuler, ou encore de remettre le lot en vente.

g) Sous réserve de la décision de la personne dirigeant la vente pour **Boisgirard & Associés**, l'adjudicataire sera la personne qui aura porté l'enchère la plus élevée pourvu qu'elle soit égale ou supérieure au prix de réserve, éventuellement stipulé.

Le coup de marteau matérialisera la fin des enchères et le prononcé du mot « adjudgé » ou tout autre équivalent entraînera la formation du contrat de vente entre le vendeur et le dernier enchérisseur retenu.

L'adjudicataire ne pourra obtenir la livraison du lot qu'après règlement de l'intégralité du prix.

En cas de remise d'un chèque ordinaire, seul l'encaissement du chèque vaudra règlement.

3. - Les incidents de la vente

a) Dans l'hypothèse où deux personnes auront porté des enchères identiques par la voix, le geste, ou par téléphone et réclament en même temps le bénéfice de l'adjudication après le coup de marteau, le bien sera immédiatement remis en vente au prix proposé par les derniers enchérisseurs, et tout le public présent pourra porter de nouvelles enchères.

b) Pour faciliter la présentation des biens lors de ventes, **Boisgirard & Associés** pourra utiliser des moyens vidéos. En cas d'erreur de manipulation pouvant conduire pendant la vente à présenter un bien différent de celui sur lequel les enchères sont portées, **Boisgirard & Associés** ne pourra engager leur responsabilité, et sera seul juge de la nécessité de recommencer les enchères.

c) Pour faciliter les calculs des acquéreurs potentiels, **Boisgirard & Associés** pourra être conduit à utiliser à titre indicatif un système de conversion de devises. Néanmoins les enchères ne pourront être portées en devises, et les erreurs de conversion ne pourront engager la responsabilité de **Boisgirard & Associés**.

4 - Prémption de l'Etat français

L'Etat français dispose d'un droit de prémption des œuvres vendues conformément aux textes en vigueur.

L'exercice de ce droit intervient immédiatement après le coup de marteau, le représentant de l'Etat manifestant alors la volonté de ce dernier de se substituer au dernier enchérisseur, et devant confirmer la prémption dans les 15 jours.

Boisgirard & Associés ne pourra être tenu pour responsables des conditions de la prémption pour l'Etat français.

5 - L'exécution de la vente

a) En sus du prix de l'adjudication, l'adjudicataire (acheteur) devra acquitter par lot et par tranche dégressive les commissions et taxes suivantes :

1) Lots en provenance de la CEE :

Les frais seront dégressifs par tranche et par lot, de 20 % + 3,92 % de TVA (soit 23,92 % TTC) jusqu'à 350 000 Euros, et de 13,50 % + TVA (soit 16,15 % TTC) au-delà de 350 000 Euros.

En cas de règlement par Carte Bleue étrangère, la Maison de Vente **Boisgirard & Associés** facturera 1 % en sus du montant de l'adjudication.

Ces frais seront précisés avant la vente.

2) Lots en provenance hors CEE : (indiqués par un *).

Aux commissions et taxes indiquées ci-dessus, il convient d'ajouter la TVA à l'import, (5,5 % du prix d'adjudication, 19,6 % pour les bijoux).

3) Les taxes (TVA sur commissions et TVA à l'import) peuvent être rattachées à l'adjudicataire sur présentation des justificatifs d'exportation hors CEE au plus tard un mois après la vente.

Le paiement du lot aura lieu au comptant, pour l'intégralité du prix, des frais et taxes, même en cas de nécessité d'obtention d'une licence d'exportation.

L'adjudicataire pourra s'acquitter par les moyens suivants :

- en espèces : jusqu'à 3 000 Euros frais et taxes compris pour les ressortissants français et 7 600 € pour les ressortissants étrangers sur présentation de leurs papiers d'identité.

- par chèque ou virement bancaire.

b) **Boisgirard & Associés** sera autorisé à reproduire sur le procès verbal de vente et sur le bordereau d'adjudication les renseignements qu'aura fournis l'adjudicataire avant la vente. Toute fausse indication engagera la responsabilité de l'adjudicataire.

Dans l'hypothèse où l'adjudicataire ne sera pas fait enregistrer avant la vente, il devra communiquer les renseignements nécessaires dès l'adjudication du lot prononcée.

Toute personne s'étant fait enregistrer auprès de **Boisgirard & Associés** dispose d'un droit d'accès et de rectification aux données nominatives fournies à **Boisgirard & Associés** dans les conditions de la Loi du 6 juillet 1978.

c) Il appartiendra à l'adjudicataire de faire assurer le lot dès l'adjudication. Il ne pourra recourir contre **Boisgirard & Associés**, dans l'hypothèse du vol, de la perte ou de la dégradation de son lot, après l'adjudication.

d) Le lot ne sera délivré à l'acquéreur qu'après paiement intégral du prix des frais et des taxes.

Dans l'intervalle **Boisgirard & Associés** pourra facturer à l'acquéreur des frais de dépôt du lot, et éventuellement des frais de manutention et de transport.

A défaut de paiement par l'adjudicataire, après mise en demeure restée infructueuse, le bien est remis en vente à la demande du vendeur sur folle enchère de l'adjudicataire défaillant ; si le vendeur ne formule pas cette demande dans un délai d'un mois à compter de l'adjudication, la vente est résolue de plein droit, sans préjudice de dommages intérêts dus par l'adjudicataire défaillant.

En outre, **Boisgirard & Associés** se réserve de réclamer à l'adjudicataire défaillant, à son choix :

- des intérêts au taux légal majoré de cinq points.

- le remboursement des coûts supplémentaires engendrés par sa défaillance.

- le paiement de la différence entre le prix d'adjudication initial et le prix d'adjudication sur folle enchère s'il est inférieur, ainsi que les coûts générés par les nouvelles enchères.

Boisgirard & Associés se réserve également de procéder à toute compensation avec des sommes dues à l'adjudicataire défaillant.

Boisgirard & Associés se réserve d'exclure de ses ventes futures, tout adjudicataire qui aura été défaillant ou qui n'aura pas respecté les présentes conditions générales d'achat.

Il est vivement demandé aux adjudicataires de procéder à un enlèvement le plus rapide possible de leurs achats, afin de limiter les frais de stockage qui sont à leur charge. L'entreposage des lots ne saurait engager en aucune façon la responsabilité de la SVV **Boisgirard & Associés**.

Pour les ventes à Drouot, objets sont à retirer au magasinage de l'Hôtel Drouot, dont les frais sont à la charge des acheteurs.

Tout lot non vendu et, non retiré dans le mois qui suit la vente, sera placé au garde meuble. Frais à la charge du propriétaire.

6 - Propriété intellectuelle - reproduction des œuvres

Boisgirard & Associés est propriétaire du droit de reproduction de leur catalogue. Toute reproduction de celui-ci est interdite et constitue une contrefaçon à son préjudice.

En outre **Boisgirard & Associés** dispose d'une dérogation légale leur permettant de reproduire dans son catalogue les œuvres mises en vente, alors même que le droit de reproduction ne serait pas tombé dans le domaine public.

Toute reproduction du catalogue de **Boisgirard & Associés** peut donc constituer une reproduction illicite d'une œuvre exposant son auteur à des poursuites en contrefaçon par le titulaire des droits sur l'œuvre.

La vente d'une œuvre n'emporte pas au profit de son propriétaire le droit de reproduction et de représentation de l'œuvre.

8 - Indépendance des dispositions

Les dispositions des présentes conditions générales d'achat sont indépendantes les unes des autres. La nullité de quelque disposition ne saurait entraîner l'inapplicabilité des autres.

9 - Compétences législative et juridictionnelle

La loi française seule régit les présentes conditions générales d'achat.

Toute contestation relative à leur existence, leur validité, leur opposabilité à tout enchérisseur et acquéreur, et à leur exécution sera tranchée par le tribunal compétent du ressort de Paris (France).